

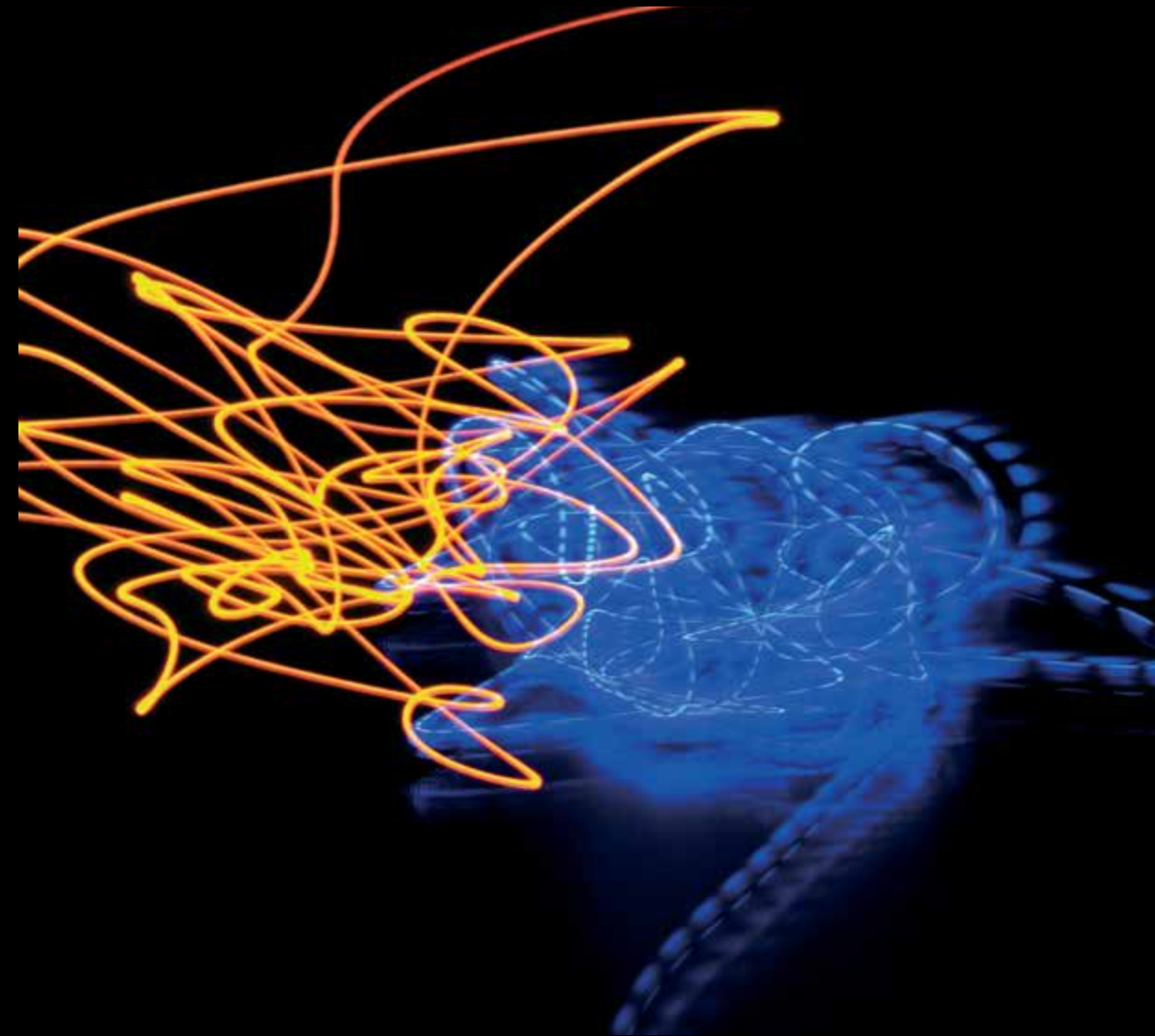
S C A L E A R R E D O



casa di scale "ESCHER"

DUELE^{SRL} SCALE

"La via che sale e che scende è una e medesima"
(Eraclito)



DUELE^{SRL} SCALE

LE SCALE ARREDO MADE IN ITALY

OPERE D'ARTE CHE CAMBIANO IL VOLTO DELLE CASE

CHI SIAMO

La Duellscale s.r.l. è un'azienda artigiana che produce artigianalmente scale da arredo per interni ed esterni dal 1985.

Le nostre proposte vanno dalle basiche scale a giorno (mono travi, doppie travi) e chiocciolate, alle complesse scale elicoidali, a sbalzo, a nastro, con strutture in legno, in lamiera a taglio laser, in acciaio inox, in vetro ed in qualsiasi materiale che possa essere trasformato attraverso genio, abilità e tecnologia in una scala.

Realizziamo scale non solo per soddisfare un bisogno, ma per coinvolgere i nostri clienti nell'esperienza di scale arredo progettate per emozionare tutti gli amanti della qualità del design

MADE IN ITALY.

Attraverso l'uso dei migliori materiali in commercio e del design di prestigio, trasformiamo la scala dei sogni nella scala progettata su misura che perfettamente si inserirà nel contesto dell'arredo e dello stile della propria abitazione.

Dal 2016 le scale Duellscale sono certificate relativamente alla costruzione di prodotti metallici strutturali come da normative vigenti

UNI EN 1090

CERTIFICATO N° 0474-CPR-1408.

ABOUT US

Duellscale s.r.l. is a craft enterprise producing interior design staircases and outside stairs, since 1985.

Our proposal is based on a wide range, starting from basic open staircases (single and double tubular girder), to spiral stairs or more complex helicoidal staircases, cantilevered or belt shaped staircases, wooden made or laser cutting sheet metal, stainless steel, glass or any other raw material that can be processed using mastermind, expertise and technologies to become a stair considered as furnishing elements.

We make stairs not just to satisfy a need but to engage our customers in the experience of an interior design staircases projected to get in touch with all **MADE IN ITALY** quality design lovers.

Using best quality material available on the market and prestigious design, we transform your dream stairs in your real customized stair that will perfectly fit with decorations and furniture of your home.

Since 2016 Duellscale staircases are certified relatively to the construction of structural metal products according to

UNI EN 1090

CERTIFICATE N° 0474-CPR-1408.

DUELLE^{SRL} SCALE

INDICE GENERALE

Index

SCALE A GIORNO CON STRUTTURA MONOTRAVE IN FERRO
OPEN STAIRCASES WITH SINGLE STEEL TUBULAR CENTRAL GIRDER

pag.7

SCALE A GIORNO CON STRUTTURA DOPPIA TRAVE IN FERRO
OPEN STAIRCASES WITH DOUBLE STEEL TUBULAR GIRDER

pag.37

SCALE A GIORNO CON STRUTTURE A LAME IN FERRO TAGLIO LASER
OPEN STAIRCASES WITH STEEL GIRDER IN LASER CUTTING

pag.43

SCALE A GIORNO A NASTRO
OPEN STAIRCASES IN BELT SHAPE

pag.101

SCALE SCATOLATE
OPEN STAIRCASES «BOXED SHAPE»

pag.107

SCALE A GIORNO A SBALZO
OPEN STAIRCASES CANTILEVERED STYLE

pag.115

SCALE MODELLI MISTI
OPEN STAIRCASES MIXED MODELS

pag.141

SCALE A GIORNO IN LEGNO
OPEN STAIRCASES WOODEN MADE

pag.147

SCALE A CHIOCCIOLA TONDE
ROUND SPIRAL STAIRS MODELS

pag.159

SCALE A CHIOCCIOLA QUADRE
SQUARE SPIRAL STAIRS MODELS

pag.193

RINGHIERE
RAILINGS

pag.199

DUELLE^{SRL} SCALE

NOTA: Per ogni tipologia di scale seguirà alla pagina indicata, il menù dettagliato delle scale che lo compongono, indicato dalla linguetta segnalibro corrispondente.
Nella descrizione di ogni scala sono riportate in neretto corsivo tutte le varianti con supplemento rispetto al listino.

SCALE A GIORNO

STRUTTURA MONOTRAVE IN ACCIAIO VERNICIATO

OPEN STAIRCASES WITH SINGLE STEEL TUBULAR CENTRAL GIRDER

SEURAT	pag.9
SEURAT 1	pag.11
SEURAT 2	pag.13
SEURAT MARINARA	pag.15
SEURAT <i>special</i>	pag.17
SEURAT <i>special 1</i>	pag.19
SEURAT <i>special 2</i>	pag.21
CHAGALL	pag.23
CHAGALL <i>special</i>	pag.25
CHAGALL <i>special 1</i>	pag.27
MANTEGNA	pag.29
MANTEGNA <i>special</i>	pag.31
MANTEGNA <i>special 1</i>	pag.33
MANTEGNA <i>special 2</i>	pag.35

SEURAT

DUJELLE SCALE

- Scala con struttura mono-trave lineare in tubolare di acciaio verniciato e supporti in lamiera per gradino in legno.
- Ringhiera mod. A

- Staircase with single steel tubular central girder and metal support for wooden treads
- Railing mod. A



SEURAT 1

DUJELLE SCALE

- Scala con struttura monotrave lineare in tubolare di acciaio verniciato e supporti in lamiera per gradino in legno
- Ringhiera mod. I

- Staircase with single steel tubular central girder and metal support for wooden treads
- Railing mod. I



- Scala con struttura monotrave lineare in tubolare di acciaio verniciato e supporti in lamiera per gradino in legno
- Ringhiera mod. L
- Staircase with single steel tubular central girder and metal support for wooden treads
- Railing mod. L



- Scala con struttura monotrave lineare in tubolare di acciaio verniciato e supporti in lamiera per gradino in legno
- Ringhiera mod. C

- Staircase with single steel tubular central girder and metal support for wooden treads
- Railing mod. C



SEURAT *special*

DUJELLE SCALE



-Scala con struttura monotrave lineare in tubolare di acciaio verniciato e supporti in lamiera per gradino in legno **sbiancato**
-Ringhiera mod. E (colonne forgiate alternate)

-Staircase with single steel tubular central girder and metal support for **bleached** wooden treads
-Railing mod. E (forged baluster with alternating decoration)



SEURAT *special 1*

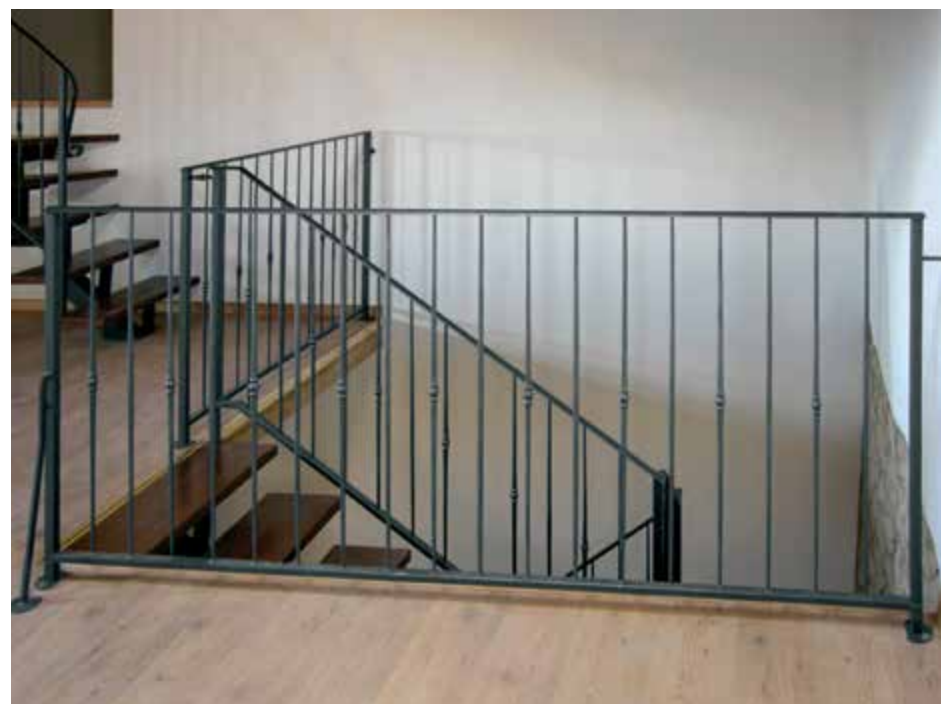
DUJELLE SCALE

- Scala con struttura monotrave lineare in tubolare di acciaio verniciato e supporti in lamiera per gradino in legno **sbiancato**
- Ringhiera mod. I
- Staircase with single steel tubular central girder and metal support for **bleached** wooden treads.
- Railing mod. I



SEURAT *special 2*

DUJELLE SCALE



- Scala con struttura monotrave lineare in tubolare di acciaio verniciato e supporti in lamiera per gradino in legno
- Ringhiera mod. E **SPECIAL** (colonne forgiate alternate, **ricciolo grande**)
- Staircase with single steel tubular central girder and metal support for wooden treads
- Railing mod. E **SPECIAL** (forged baluster with alternating decoration, **big curl**)





-Scala con struttura mono-trave a ginocchio in tubolare in acciaio verniciato e supporti in lamiera per gradino in legno
-Ringhiera mod. I

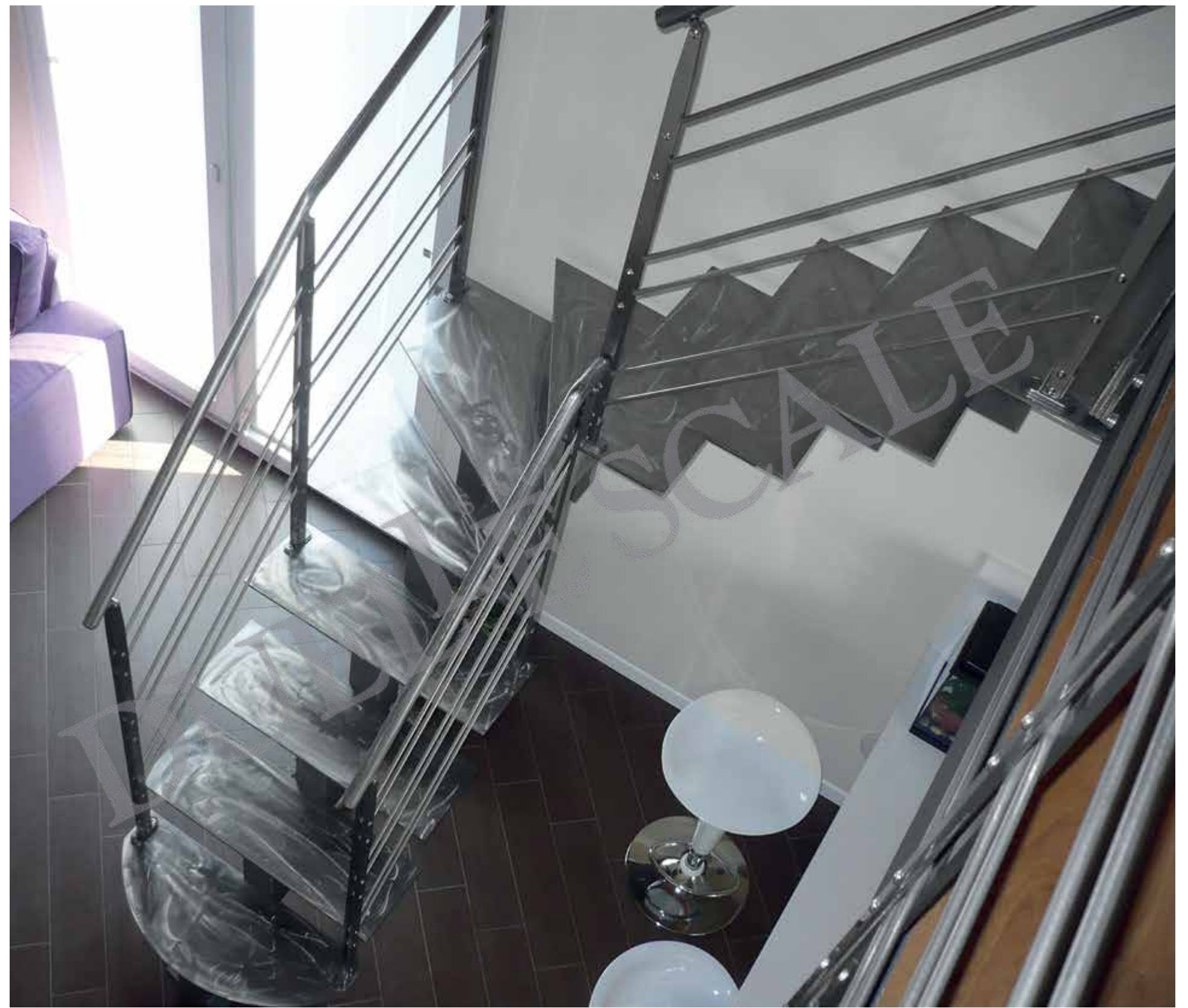
-Staircase with single steel tubular central knee-girder and metal support for wooden treads
-Railing mod. I



CHAGALL special

DUELLE SCALE

- Scala con struttura monotrave a ginocchio in tubolare di acciaio verniciato con **gradini in lamiera il tutto spazzolato e verniciato trasparente**
- Ringhiera mod. I **SPECIAL (spazzolato e verniciata trasparente)**
- Staircase with single central **brushed** steel tubular knee-girder and metal support for **metal sheet treads, everything transparent painted**
- Railing mod. I **SPECIAL (brushed and transparent painted)**



CHAGALL special 1

DUJELLE SCALE



- Scala con struttura mono-trave a ginocchio in tubolare in acciaio verniciato e supporti in lamiera per gradino in legno
- Ringhiera mod. D **SPECIAL** (colonne forgiate alternate , *ricciolo Harp*)
- Staircase with single central steel tubular knee-girder and metal support for wooden treads
- Railing mod. D **SPECIAL** (forged baluster with alternating decoration, *Harp curl*)



MANTEGNA

DUELLE SCALE

- Scala con mono struttura centrale centinata in scatolato di lamiera al taglio laser, gradino in legno
- Ringhiera mod. C

- Open staircase with single central steel girder in laser cutting and metal support for wooden treads
- Railing mod. C



MANTEGNA *special*

DUELLE SCALE

- Scala con mono struttura centrale centinata in scatolato di lamiera al taglio laser, gradino in legno
- Ringhiera mod. E **SPECIAL** (colonne forgiate alternate, *ricciolo grande*)
- Open staircase with single central steel girder in laser cutting and metal support for wooden treads
- Railing mod. E **SPECIAL** (forged baluster with alternating decoration, *big curl*)



MANTEGNA *special 1*

DUJELLE SCALE



- Scala con mono struttura centrale centinata in scatolato di lamiera al taglio laser, gradino in legno **sbiancato**
- Ringhiera mod. Q
- Open staircase with single central steel girder in laser cutting and metal support for **bleached** wooden treads
- Railing mod. Q



MANTEGNA *special 2*

DUELLE SCALE

- Scala con mono struttura centrale centinata in scatolato di lamiera al taglio laser **elicoidale**, gradino in legno
- Ringhiera mod. P
- Open staircase with single central steel **helicoidal** girder in laser cutting and metal support for wooden treads
- Railing mod. P



SCALE A GIORNO

STRUTTURA DOPPIA TRAVE TUBOLARE IN ACCIAIO

OPEN STAIRCASES WITH DOUBLE STEEL TUBULAR GIRDER

MONET pag.38

MONET 1 pag.39

MONET *special* pag.41

MONET

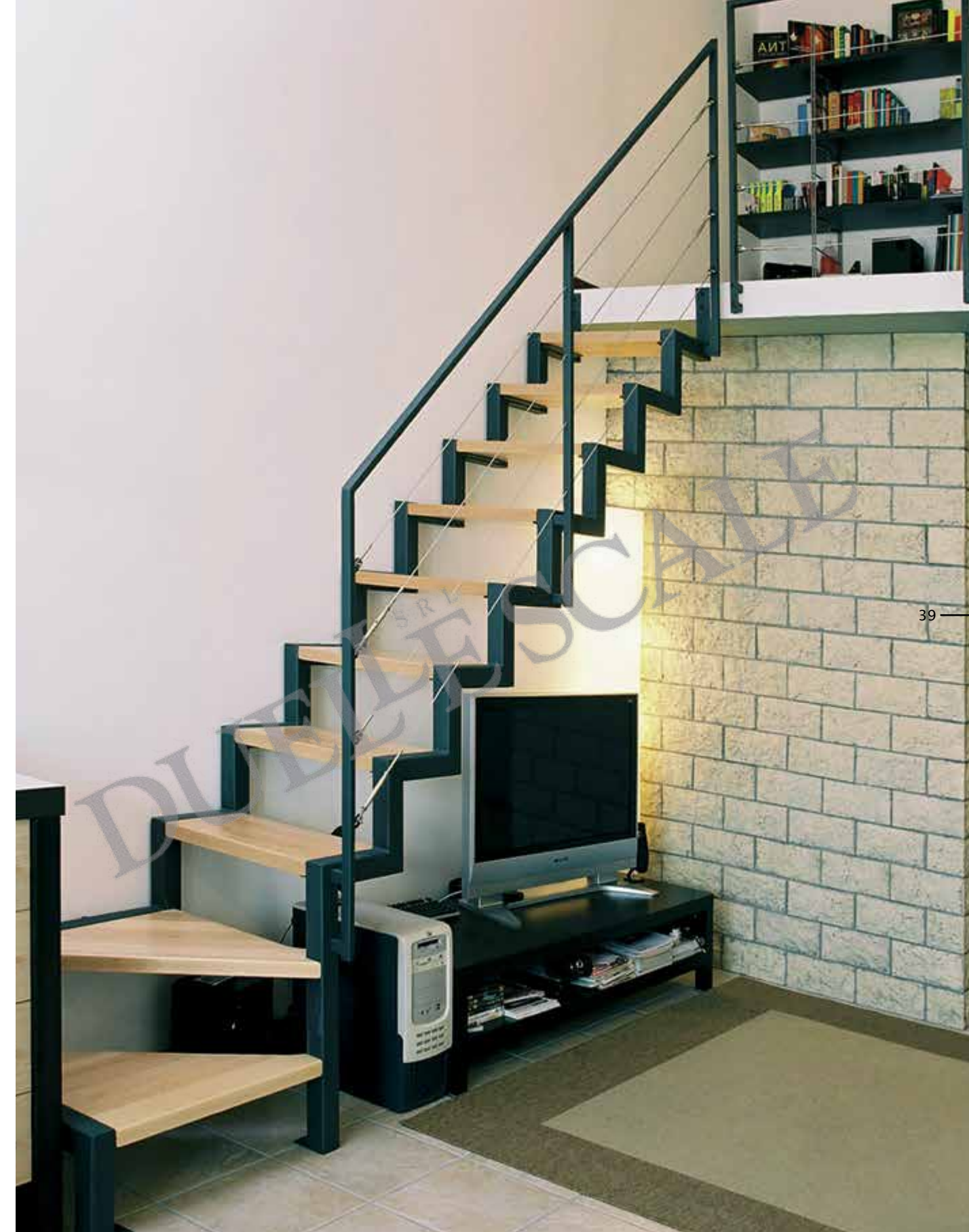
DUELLE SCALE

- Scala con doppia struttura a ginocchio in tubolare in acciaio verniciato e gradino in legno
- Ringhiera mod. I
- Open staircase with double steel tubular knee-girder and metal support for wooden treads
- Railing mod. I



MONET 1

- Scala con doppia struttura a ginocchio in tubolare in acciaio verniciato e gradino in legno
- Ringhiera mod. L
- Open staircase with double steel tubular knee-girder and metal support for wooden treads
- Railing mod. L



MONET *special*

DUELLE SCALE

-Scala con doppia struttura a ginocchio in tubolare in acciaio verniciato e **gradino in lamiera**
-Ringhiera mod. L

-Open staircase with double steel tubular knee-girder and metal support for **metal sheet threads.**
-Railing mod. L



SCALE A GIORNO

STRUTTURA IN LAMIERA TAGLIO LASER

OPEN STAIRCASES WITH STEEL GIRDER IN LASER CUTTING

DE CHIRICO <i>special</i>	pag.45	KLIMT SPIRAL <i>special 2</i>	pag.75
DE CHIRICO <i>special 1</i>	pag.47	MONDRIAN <i>special</i>	pag.77
DUCHAMP	pag.49	MONDRIAN <i>special 1</i>	pag.79
DUCHAMP <i>special</i>	pag.51	MONDRIAN <i>special 2</i>	pag.81
CARRA' <i>special</i>	pag.53	MONDRIAN <i>special 3</i>	pag.83
DELAUNEY <i>special</i>	pag.55	MONDRIAN <i>special 4</i>	pag.85
KLIMT <i>special</i>	pag.57	MONDRIAN SPIRAL <i>special</i>	pag.87
KLIMT <i>special 1</i>	pag.59	PICASSO	pag.89
KLIMT <i>special 2</i>	pag.61	PICASSO <i>special</i>	pag.91
KLIMT <i>special 3</i>	pag.63	PICASSO <i>special 1</i>	pag.93
KLIMT GLASS	pag.65	PICASSO <i>special 2</i>	pag.95
KLIMT METAL	pag.67	GAUGUIN	pag.97
KLIMT SPIRAL <i>special</i>	pag.69	GAUGUIN 1	pag.99
KLIMT SPIRAL <i>special 1</i>	pag.71		

DE CHIRICO *special*

DUCELLE SCALLE



-Scala in acciaio verniciato con doppia struttura a cremagliera in lamiera, **gradino in lamiera**

-Ringhiera | **SPECIAL (tondini acciaio inox)**

-Open staircases with double rack shaped steel girder in laser cutting underneath **metal sheet treads**

-Railing | **SPECIAL (rods stainless steel)**



DE CHIRICO *special 1*

DUELLE SCALE

-Scala in acciaio verniciato con doppia struttura a cremagliera in lamiera, gradino in legno sopra la struttura. **Primo e secondo gradino allargati con invito arrotondato e alzata chiusa in legno.**
-Ringhiera mod. I

-Open staircases with double rack shaped steel girder in laser cutting, wooden treads fixed above **First and second wooden tread expanded and rounded with closed wooden riser.**
-Railing mod. I



DUCHAMP

DUJELLE SCALE

-Scala con struttura a doppia lama a ginocchio in acciaio verniciato con viti a vista, gradino in legno
-Ringhiera mod. I

-Open staircase with double steel side bar laser cutting knee-girder with visible screw, wooden treads
-Railing mod. I



DUCHAMP *special*

DUJELLE SCALIE



-Scala con struttura a doppia lama a ginocchio in **acciaio inox satinato con viti a vista**, gradino in legno *sp.7 cm*. Pianerottolo partenza scatolato in inox con inserimento di piano di calpestio in legno.
-Ringhiera P **SPECIAL** (caposcala e corrimano tubolare quadro)

-Open staircase with double **frosted stainless steel side** bar laser cutting, knee-girder with **visible screw**, **bleached** wooden treads (7 cm thickness). **Stainless steel starting landing with wooden decking entered**
-Railing mod. P **SPECIAL** (square tubular for post and handrail)



CARRA' special

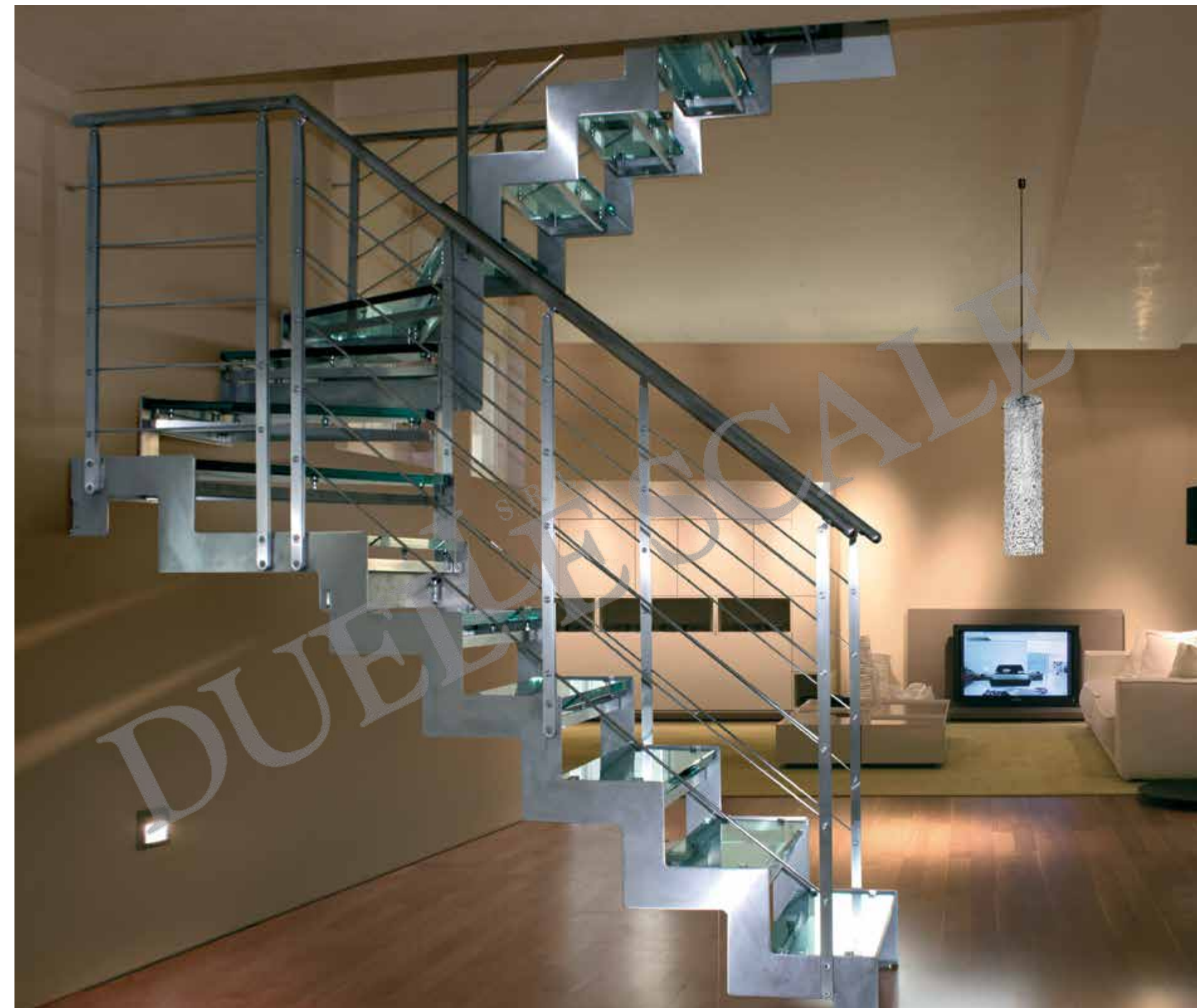
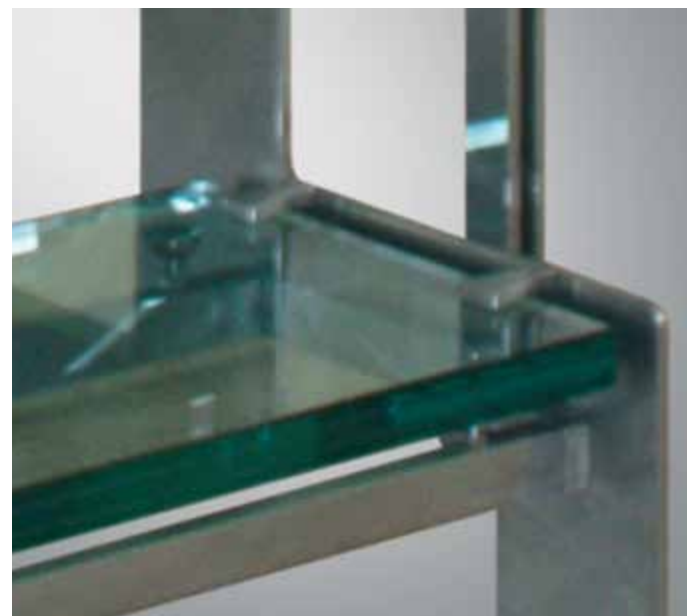
DUELLE SCALE

-Scala con struttura a doppia lama a ginocchio in **acciaio inox** con supporto tubolare accoppiato per sostegno gradino in vetro stratificato.

-Ringhiera mod. P

-Open staircase with double **stainless steel** side bar laser cutting knee-girder, with coupled tubular support for stratified glass treads

-Railing mod. P



DELUNAY *special*

DUJELLE SCALE

-Scala con struttura a doppia lama a fascia asolata in **acciaio inox**,
gradino in legno
-Ringhiera mod. | **SPECIAL (corrimano in legno)**

-Open staircase with double **stainless steel** side
slotted band laser cutting girder, wooden treads
-Railing mod. | **SPECIAL (wooden handrail)**



KLIMT *special*

DUJELLE SCALE



-Scala con struttura a doppia lama a fascia in acciaio verniciato,
pedata in legno
-Ringhiera mod. **CAVETTI**

-Open staircase with double steel side band laser cutting girder,
wooden treads
-Railing mod. **CABLES**



KLIMT special 1

DUJELLE SCALLE



-Scala con struttura a doppia lama a fascia in acciaio verniciato, pedata ed **alzata**, in legno
-Ringhiera mod. P

-Open staircase with double steel side band laser cutting girder, wooden treads and **risers**
-Railing mod. P

KLIMT *special 2*

DUJELLE SCALE



-Scala con struttura a doppia lama a fascia in acciaio verniciato,
con **binario esterno per inserimento vetro, pedata ed alzata
in legno sbiancato**
-Ringhiera mod. Y

-Open staircase with double steel side band laser cutting girder,
with **external rail for glass sheet insertion, bleached** wooden treads and **risers**
-Railing mod. Y



KLIMT special 3

DUELLE SCALE



-Scala con struttura a doppia lama a fascia in acciaio **zincato e verniciato**, **pedata in lamiera stirata antitacco ed antipanico**.
-Ringhiera mod. E **SPECIAL (zincata e verniciata)**, colonne forgiate alternate, corrimano tubolare quadro in ferro)

-Open staircase with double steel side band laser cutting girder, **hot dip galvanized, grill metal sheet tread**, panic proof, anti-heel.
-Railing mod. E **SPECIAL (hot dip galvanize, forged baluster with alternating decoration)**



KLIMT GLASS

DUELLE SCALE



-Scala con struttura a doppia lama a fascia in acciaio verniciato, con supporti tubolari accoppiati per sostegno gradino in vetro stratificato.
-Ringhiera mod. Q

-Open staircase with double steel side band laser cutting girder, with coupled tubular support for stratified glass treads
-Railing mod. Q



KLIMT METAL

DUJELLE SCALE



-Scala con struttura a doppia lama a fascia in acciaio verniciato, con gradino in lamiera mandorlata
-Ringhiera mod. I-TUB

-Open staircase with double steel side band laser cutting girder, with embossed metal sheet treads
-Railing mod. I-TUB



KLIMT SPIRAL *special*

DUELLE SCALE



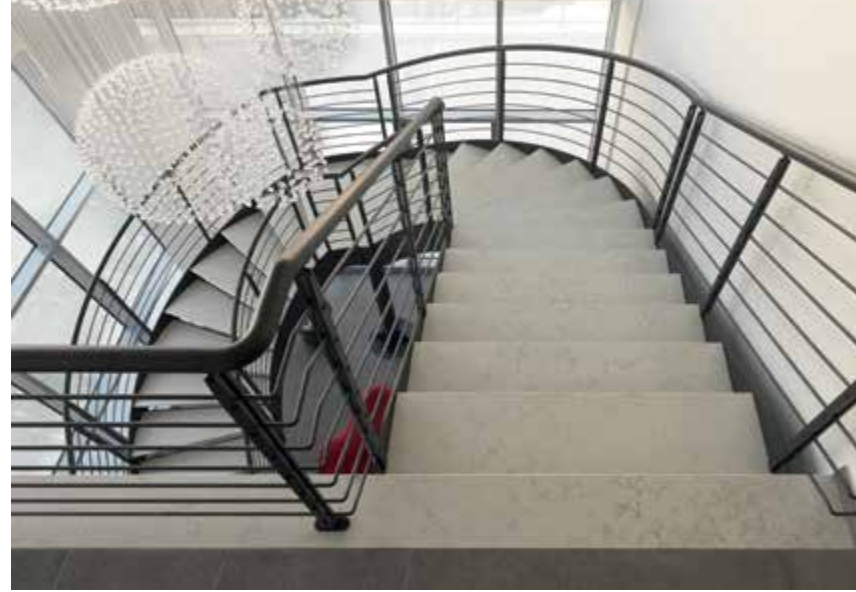
-Scala con struttura a doppia lama a fascia in acciaio verniciato **elicoidale**, con supporti tubolari accoppiati per sostegno gradino in vetro stratificato.
-Ringhiera mod. I **SPECIAL (elicoidale in parte)**

-Open staircase with double **helicoidal** steel side band laser cutting girder, with coupled tubular support for stratified glass treads
-Railing mod. I **SPECIAL (helicoidal in part)**



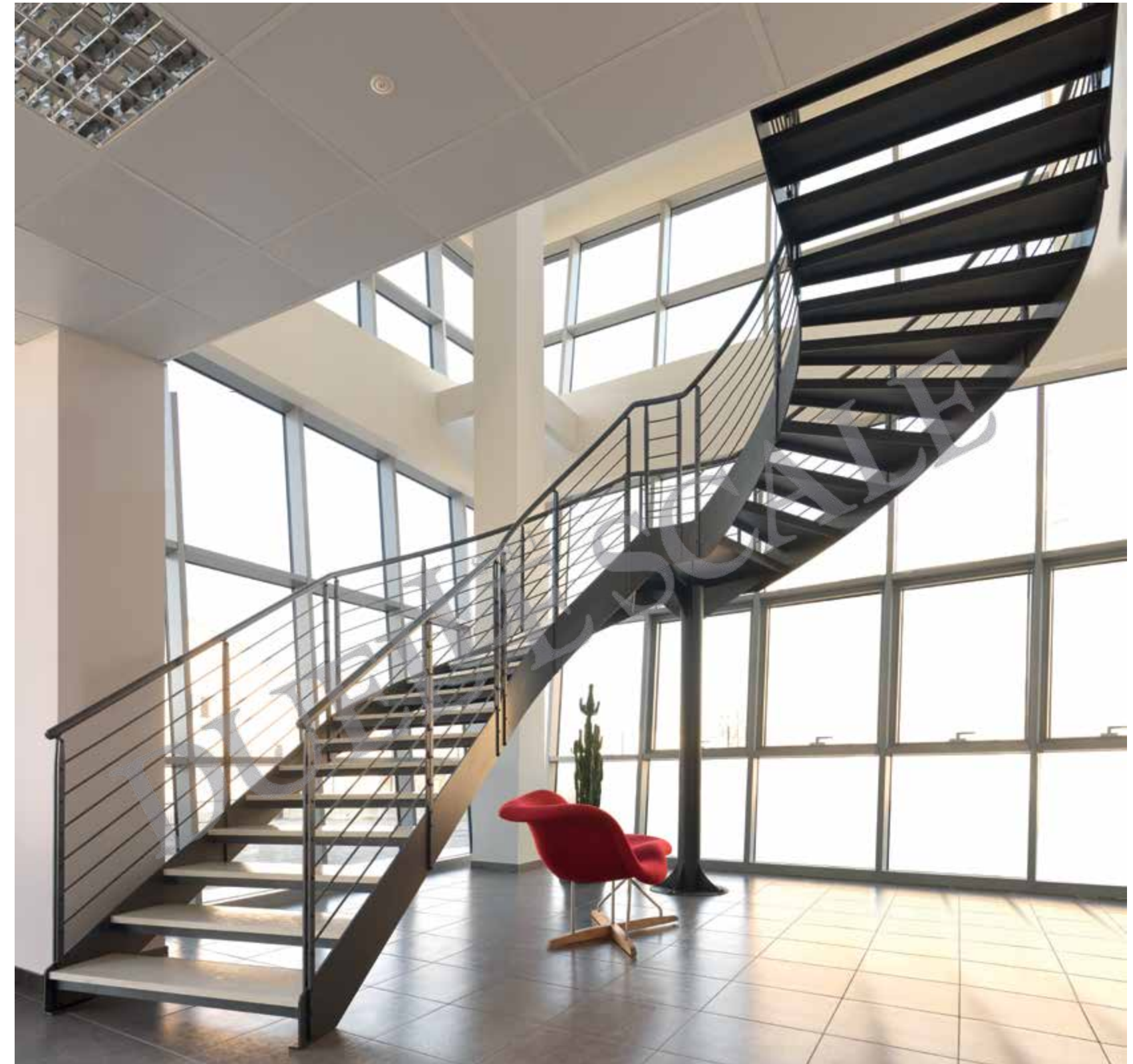
KLIMT SPIRAL *special 1*

DUELLE SCALE



-Scala con struttura a doppia lama a fascia in acciaio verniciato **elicoidale** in parte, con **vaschette** per sostegno gradino in pietra naturale (fornita dal cliente).
-Ringhiera mod. I

-Open staircase with double steel side band laser cutting girder, **helicoidal** in part, with metal sheet **support container** for natural stone treads (customer supplied)
-Railing mod. I



DUJELLE SCALLES



KLIMT SPIRAL *special 2*

DUELLE SCALE



-Scala con struttura a doppia lama a fascia in acciaio tagliata a laser, **zincato a caldo e verniciato, elicoidale** in parte, **pedata in lamiera stirata antitacco ed antipanic.**
-Ringhiera mod. E **SPECIAL (zincata a caldo e verniciata)**

-Open staircase with double steel side band laser cutting girder, **helicoidal** in part, **hot dip galvanized, grill metal sheet tread**, panic proof, anti-heel.
-Railing mod. E **SPECIAL (hot dip galvanized)**



MONDRIAN *special*

DUJELLE SCALE

-Scala con struttura monolama a fascia in acciaio verniciato con **inserto illuminazione**, **puntalino in inox** con gradino in legno **sbiancato** ;
-Ringhiera mod. I **SPECIAL** (**tondini e corrimano in acciaio inox satinato**)

-Open staircase with single steel side band laser cutting girder, with **predisposition for lighting**, , **tubular steel spacer**, **bleached** wooden treads
-Railing mod. I **SPECIAL** (**rods and handrail in frosted stainless steel**)



MONDRIAN *special 1*

DUELLE SCALE

-Scala con struttura monolama a fascia in acciaio verniciato con gradino in legno **laccato**
-Ringhiera mod. X (vetro strutturale)

-Open staircase with single steel side band laser cutting girder, **lacquered** wooden treads
-Railing mod. X (structural glass)



DUELLE SCALE

-Scala con struttura monolama a fascia in acciaio verniciato con puntalino, gradino in legno **sbiancato**.
-Ringhiera mod. C

-Open staircase with single steel side band laser cutting girder, with tubular steel spacer, **bleached** wooden treads
-Railing mod. C



MONDRIAN special 3

DUJELLE SCALE



-Scala con struttura monolama a fascia in acciaio verniciato con **puntalino in acciaio inox**, gradino in legno.
-Ringhiera mod. P

-Open staircase with single steel side band laser cutting girder, **with tubular stainless steel spacer**, wooden treads
-Railing mod. P



MONDRIAN *special 4*



-Scala con struttura monolama a fascia in acciaio verniciato con **puntalino in acciaio inox**, gradino in legno.
-Ringhiera mod. P

-Open staircase with single steel side band laser cutting girder, **with tubular stainless steel spacer**, wooden treads
-Railing mod. P



MONDRIAN SPIRAL *special*

DUELLE SCALE



-Scala con struttura **in parte elicoidale** monolama a fascia in acciaio verniciato con **puntalino in acciaio inox**, con gradino in legno **laccato** ;
-Ringhiera mod. P

-Open staircase with single steel side band laser cutting girder, **helicoidal in part**, with tubular **stainless steel spacer**, **lacquered** wooden treads
-Railing mod. P



PICASSO

DUJELLE SCALE



-Scala con struttura a doppia lama a ginocchio in acciaio verniciato, con gradino in legno
-Ringhiera mod. I

-Open staircase with double steel side bar laser cutting knee-girder, wooden treads
-Railing mod. I



PICASSO *special*

DUCELLE SCALE

-Scala con struttura a doppia lama a ginocchio in acciaio verniciato, con pedata ed **alzata** in legno **sbiancato**
-Ringhiera mod. I

-Open staircase with double steel side bar laser cutting knee-girder, **bleached** wooden treads and **risers**
-Railing mod. I



DUJELLE SCALE

-Scala con struttura a doppia lama a ginocchio in **acciaio inox**, con gradino in legno
-Ringhiera mod. P

-Open staircase with double **stainless steel** side bar laser cutting knee-girder, wooden treads
-Railing mod. P



PICASSO *special 2*

DUJELLE SCALE



-Scala con struttura a doppia lama a ginocchio in acciaio **cromato**, con gradino in legno **sbiancato**
-Ringhiera mod. I **SPECIAL (cromato)**

-Open staircase with double **steel** side bar laser cutting knee-girder **chromium plating, bleached** wooden treads
-Railing mod. P **SPECIAL (chromium plating)**



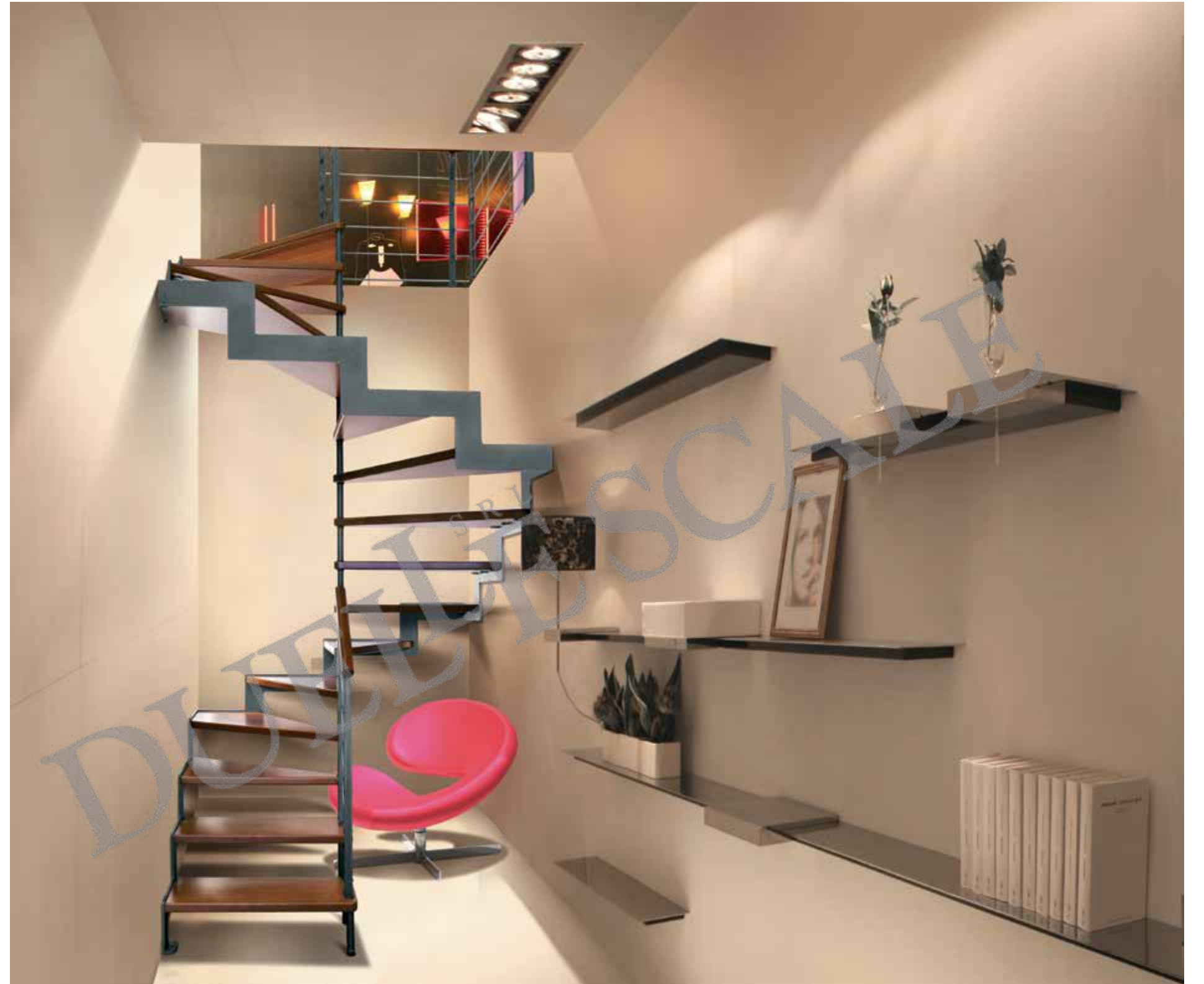
GAUGUIN

DUELLE SCALE



-Scala con struttura monolama a ginocchio in acciaio verniciato con puntalino in acciaio verniciato, gradino in legno
-Ringhiera mod. I

-Open staircase with single steel side bar laser cutting knee-girder, with steel spacer and wooden treads
-Railing mod. I



GAUGUIN 1

DUJELLE SCALE



-Scala con struttura monolama a ginocchio in acciaio verniciato (profilo a Z) con puntalino in acciaio verniciato, gradino in legno (sezione a Z)
-Ringhiera mod. I

-Open staircase with single steel side bar laser cutting knee-girder, z shape, with steel spacer and wooden treads in z shape.
-Railing mod. I



SCALE A GIORNO A NASTRO

OPEN STAIRCASES IN «BELT SHAPE »

BOSCH _____ pag.103

BOSCH *special* _____ pag.105

BOSCH

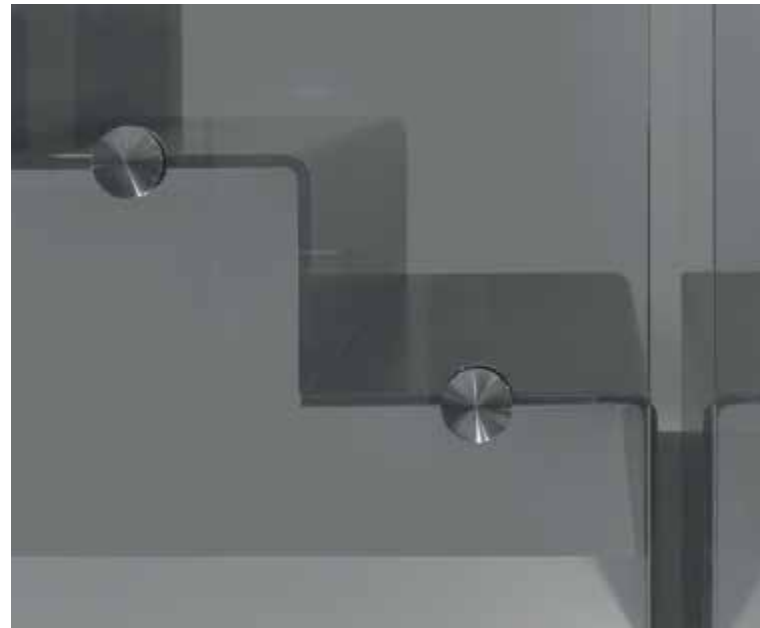
DUJELLE SCALE

-Scala con gradini (pedate e alzate) a «nastro»
in lamiera presso-piegata

-Ringhiera mod. X (vetro strutturale,
corrimano a muro in acciaio inox)

-Open staircase with metal sheet bended
treads and risers in «belt shape»

-Railing mod. X (structural glass, stainless steel wall handrail)





-Scala con gradini (pedate e alzate) a «nastro» in lamiera pressopiegata (**spazzolata e verniciata trasparente**)
-Senza ringhiera (con corrimano a muro in ferro spazzolato e verniciato trasparente)

-Open staircase with metal sheet bended treads and risers in «belt shape» (**brushed and transparent painted**)
-Without railing (with brushed and transparent painted steel wall handrail)



SCALE A GIORNO SCATOLATE

OPEN STAIRCASES IN «BOXED SHAPE»

VALERY pag.109

VALERY special pag.111

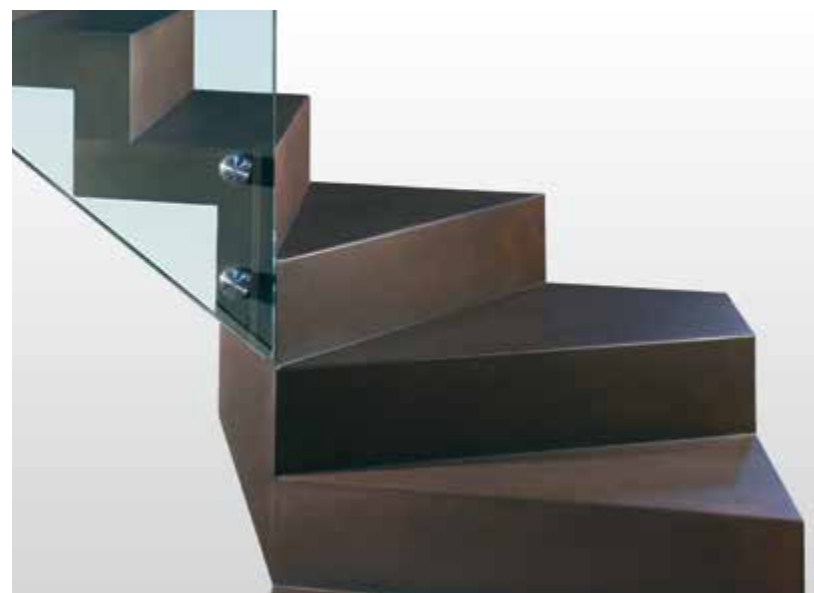
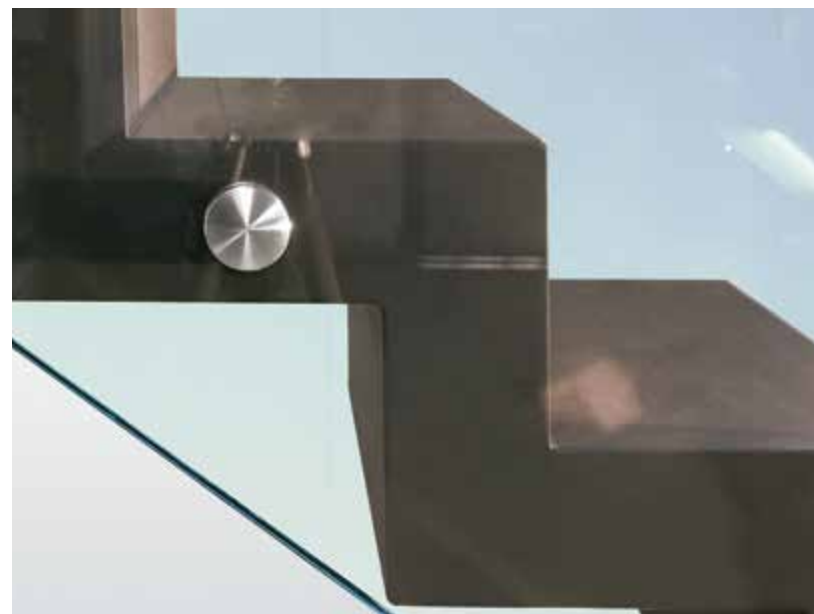
VALERY special 1 pag.113

VALERY

DUELLE SCALE

-Scala a giorno con struttura autoportante scatolata in acciaio verniciato.
-Ringhiera X

-Open staircase, self supporting steel structure in boxed shape .
-Railing mod. X



VALERY *special*

DUJELLE SCALIE

-Scala a giorno con struttura autoportante monoblocco scatolata in acciaio verniciato,
resinata e verniciata in opera
-Ringhiera mod. P

-Open staircase, self supporting steel structure in boxed shape compact body,
resin-coated and varnished on site.
-Railing mod. P



VALERY special 1

DUJELLE SCALIE



-Scala a giorno con struttura autoportante monoblocco scatolata in acciaio verniciato
con resina spatolata in opera
-Ringhiera mod. X

-Open staircase, self supporting structure steel boxed compact body,
resin coating and spatula finish on site.
-Railing mod. X



SCALE A GIORNO A SBALZO

OPEN STAIRCASES CANTILEVERED STYLE

<u>CARAVAGGIO <i>special 1</i></u>	<u>pag.117</u>
<u>DEGAS <i>special</i></u>	<u>pag.119</u>
<u>DEGAS <i>special 1</i></u>	<u>pag.121</u>
<u>DEGAS <i>special 3</i></u>	<u>pag.123</u>
<u>DEGAS <i>special 4</i></u>	<u>pag.125</u>
<u>DEGAS <i>special 5</i></u>	<u>pag.129</u>
<u>DEGAS <i>special 6</i></u>	<u>pag.131</u>
<u>RIVERA</u>	<u>pag.133</u>
<u>VELASQUEZ <i>special</i></u>	<u>pag.137</u>
<u>VELASQUEZ <i>special 1</i></u>	<u>pag.139</u>

CARAVAGGIO *special 1*

DUELLE SCALE



-Scala a sbalzo con pedata in legno **laccato** sp. 7 cm
-Ringhiera mod. R **SPECIAL (corrimano a muro in acciaio inox)**

-Open staircase cantilevered style, **lacquered** wooden tread (7 cm thickness),
-Railing mod. R **SPECIAL (stainless steel wall handrail)**



DEGAS special

DUJELLE SCALE



-Scala a sbalzo con pedata ed **alzata** in legno **sbiancato** sp. 7 cm.
con inserto di due **lame acciaio inox tra i due**

-Ringhiera mod. P (corrimano in legno)

-Open staircase cantilevered style, **bleached** wooden tread and **riser**
(7 cm thickness both), with **double stainless steel blade between two**

-Railing mod. P (wooden handrail)



DEGAS *special 1*

DUELLE SCALE



-Scala a sbalzo con pedata ed **alzata** in legno sp. 4 cm,
allineate senza sormonto
-Ringhiera mod. R (**corrimano a muro tubolare in ferro**)

-Open staircase cantilevered style, wooden tread and **riser** (4 cm thickness both),
lined tread and riser, with no overlap
-Railing mod. R (**steel tubular wall handrail**)



DEGAS special 3

DUJELLE SCALE

- Scala a sbalzo con pedata in legno **sbiancato** sp. 7 cm
- Ringhiera mod. X (vetro strutturale)
- Open staircase cantilevered style, **bleached** wooden tread (7 cm thickness),
- Railing mod. X (structural glass)



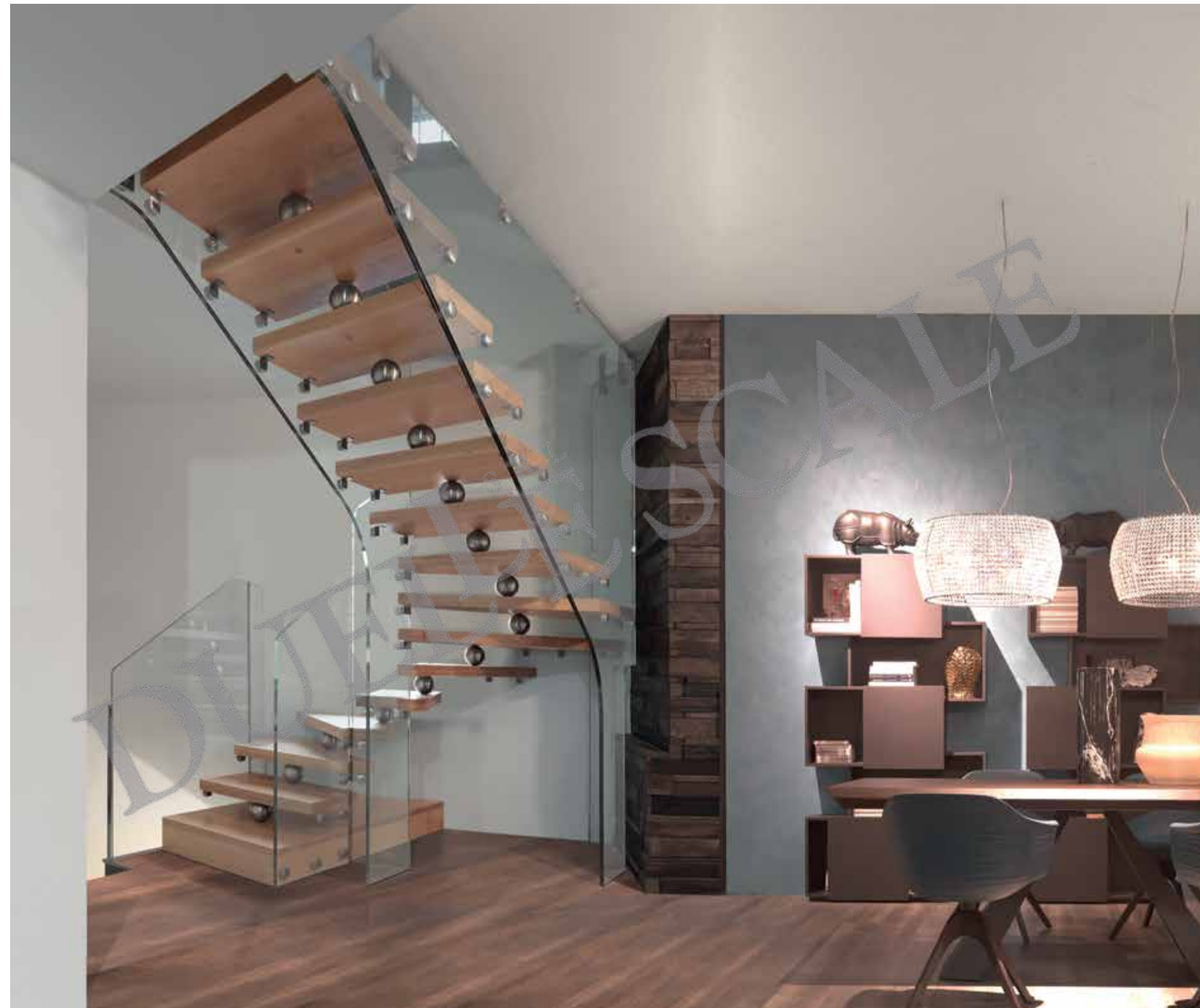
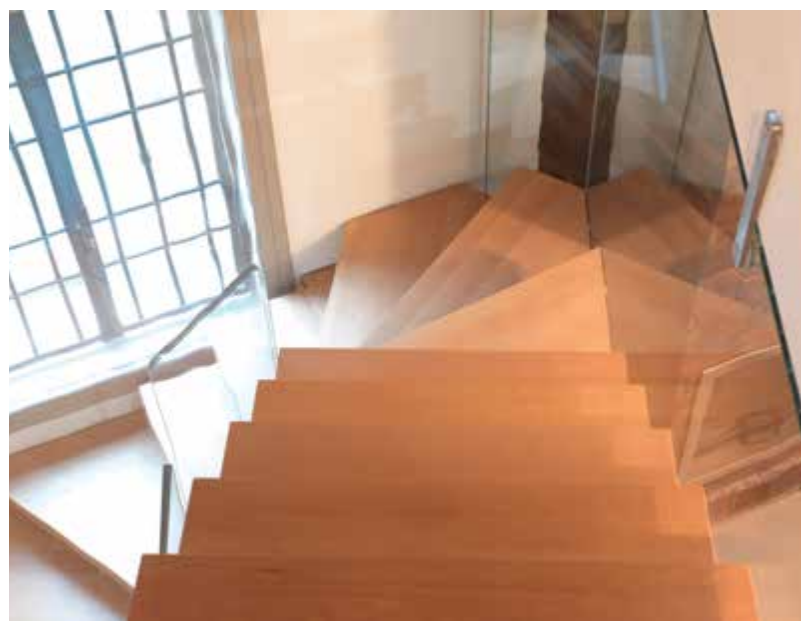
-Scala a sbalzo con pedata in legno sp. 7 cm e **inserto sfera in acciaio inox**
-Ringhiera mod. X **SPECIAL** (vetro strutturale **sottosoleta**)

-Open staircase cantilevered style, wooden tread (7 cm thickness), **solid stainless-steel ball between treads**
-Railing mod. X **SPECIAL** (structural glass, **ceiling mounting**)



DEGAS *special 4*

DUJELLE SCALE



DEGAS special 5

DUELLE SCALE



-Scala a sbalzo con pedata in legno **con lavorazione speciale** sp. 7 cm
-Ringhiera mod. X (vetro strutturale)

-Open staircase cantilevered style, wooden tread (7 cm thickness),
special processing
-Railing mod. X (structural glass)



DEGAS special 6

DUJELLE SCALE



-Scala a sbalzo con pedata in legno sp. 7 cm e puntalino in acciaio inox
-Ringhiera mod. P

-Open staircase cantilevered style, wooden tread (7 cm thickness), **stainless steel spacer**
-Railing mod. P



RIVERA

DUELLE SCALE

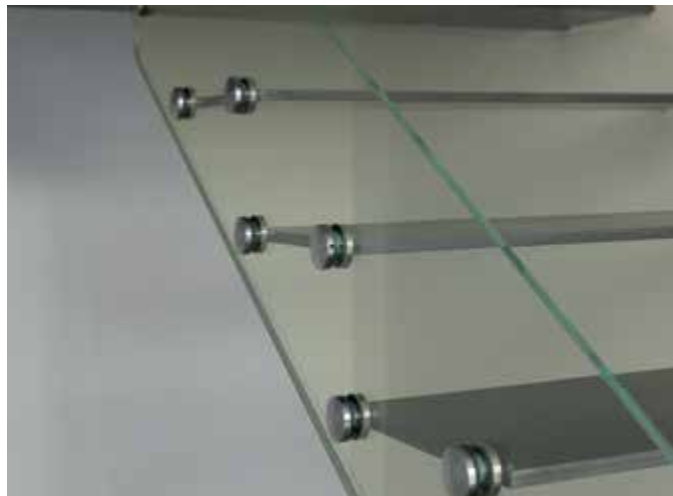
-Scala a sbalzo con pedata in lamiera liscia in acciaio verniciato tinte standard
-Ringhiera mod. X (vetro strutturale)

-Open staircase cantilevered style, metal sheet tread varnished standard colors
-Railing mod. X (structural glass)



RIVERA

DUJELLE SCALE



VELASQUEZ *special*

DUELLE SCALE



-Scala a sbalzo con pedata in vetro stratificato e temprato
-Ringhiera mod. X **SPECIAL** (vetro strutturale **sottosoleta**)

-Open staircase cantilevered style, laminated and tempered glass treads
-Railing mod. X **SPECIAL** (structural glass, **ceiling mounting**)



VELASQUEZ *special 1*

DUJELLE SCALERE



- Scala a sbalzo con pedata in vetro stratificato e temprato con puntalini in acciaio inox.
- Ringhiera mod. P **SPECIAL** (tubolari acciaio inox sottosolella e piedi a terra per sostegno scala)
- Open staircase cantilevered style, laminated and tempered glass treads, tubular stainless steel spacer.
- Railing mod. P **SPECIAL** (stainless steel tubular ceiling mounting, and ground mounting to support the stair)



SCALE A GIORNO
MISTE

OPEN COMPOSITE STAIRCASES

PICASSO + CARAVAGGIO pag.143

VALERY + KLIMT pag.145

PICASSO+CARAVAGGIO

DUELLE SCALE



-Scala prima parte: struttura a doppia lama a ginocchio in acciaio verniciato, con gradino in legno sp. 7 cm. Scala seconda parte: a sbalzo con pedata in legno sp. 7 cm
-Ringhiera mod. X (prima parte) mod. I-tub (seconda parte)

-Open staircase: first part with double steel side bar laser cutting knee-girder, wooden treads (7 cm thickness), Second part: cantilevered style wooden treads (7 cm thickness)
-Railing mod. X (first part) mod. I-tub (second part)





-Scala a giorno prima parte: con struttura autoportante monoblocco scatolata in acciaio verniciato, seconda parte con struttura a doppia lama a fascia in acciaio verniciato, gradino in lamiera
-Ringhiera mod. E (senza colonne, corrimano e capiscala sez. rettangolare)

-Open staircase first part: self supporting steel structure boxed compact body; second part: double steel side band laser cutting girder, metal sheet treads
-Railing mod. E (without balusters, handrail and newel post rectangular section)



SCALE A GIORNO IN LEGNO

OPEN STAIRCASES WOODEN MADE

MASACCIO pag.149

MASACCIO 1 pag.151

KHALO *special* pag.153

KHALO *special1* pag.155

LEMPICKA pag.157

MASACCIO

DUELLE SCALE

-Scala con mono-struttura a fascia in legno lamellare con puntalino in acciaio verniciato, gradino in legno
-Ringhiera mod. A

-Open staircase with single finger joint wooden side bar girder, tubular steel spacer between treads
-Railing mod. A



MASACCIO 1

DUELLE SCALE



-Scala con mono-struttura a fascia in legno lamellare con puntalino in acciaio verniciato, gradino in legno
-Ringhiera mod. A

-Open staircase with single finger joint wooden side bar girder, tubular steel spacer between treads
-Railing mod. A



KHALO *special*

DUELLE SCALE

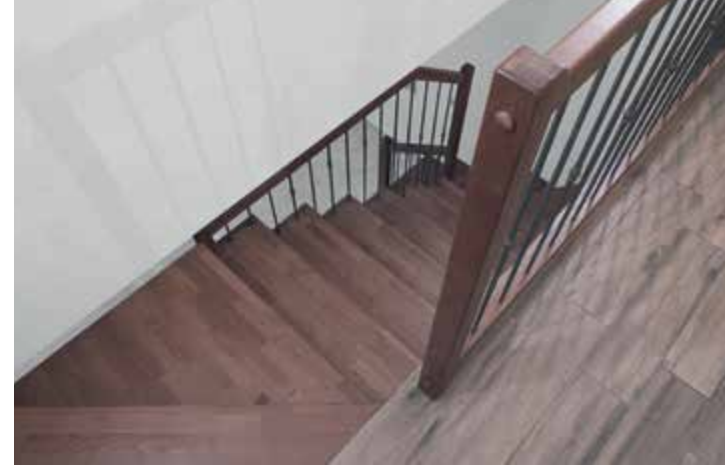
-Scala con doppia struttura a fascia in legno listellare, pedata ed **alzata** in legno
-Ringhiera mod. A (colonne forgiate con lavorazione alternata)

-Open staircase with double stripwood side bar girder, wooden treads and **risers**.
-Railing mod. A (forged baluster, alternating decoration)



KHALO *special 1*

DUJELLE SCALE



-Scala con doppia struttura a **cremagliera** in legno lamellare, gradino in legno lamellare
-Ringhiera mod. A (colonne forgiate con lavorazione alternata)

-Open staircase with double finger joint **rack shaped** girder, underneath wooden treads
-Railing mod. A (forged baluster, alternating decoration)

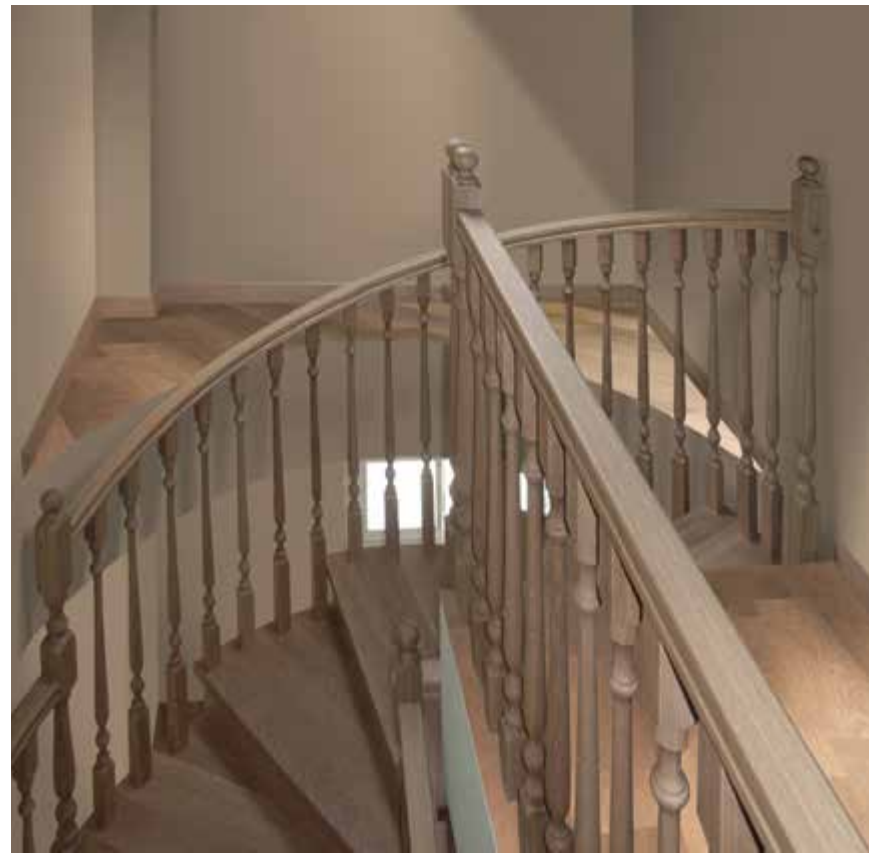


LEMPICKA

DUJELLE SCALE

- Scala con doppia struttura elicoidale in legno listellare, pedata ed alzata in legno listellare.
- Ringhiera a colonne in legno tornito e corrimano in legno elicoidale
- Preventivo su misura

- Open staircase with double helicoidal stripwood side bar girder, wooden treads and risers.
- Railing with turned wooden baluster and wooden helicoidal handrail
- Customized quote



SCALE A CHIOCCIOLA
A PIANTA TONDA

ROUND SPIRAL STAIRS MODELS

POLLOCK	pag.161
POLLOCK <i>special 1</i>	pag.163
POLLOCK INOX	pag.165
POLLOCK INOX <i>special 1</i>	pag.167
CIMABUE <i>SPECIAL</i>	pag.169
CIMABUE <i>special 1</i>	pag.171
CIMABUE <i>special 2</i>	pag.173
WHAROL	pag.175
MAGRITTE	pag.177
MAGRITTE <i>special 1</i>	pag.179
MAGRITTE <i>special 2</i>	pag.181
MAGRITTE <i>special 3</i>	pag.183
MAGRITTE ASOLATA	pag.185
MAGRITTE ASOLATA <i>special</i>	pag.187
BOTERO	pag.189
HAYEZ	pag.xxx

POLLOCK

DUJELLE SCALE

-Chiocciola a pianta circolare con puntalini e distanziali in acciaio verniciato. Gradini in legno
-Ringhiera mod. I

-Round spiral stair, steel structure with wooden treads, tubular steel spacer (central and lateral)
-Railing mod. I



POLLOCK *special 1*

DUJELLE SCALE



- Chiocciola a pianta circolare con puntalini e distanziali in acciaio verniciato. Gradini in legno
- Ringhiera F **SPECIAL** (caposcala e corrimano elicoidale in legno)
- Round spiral stair, steel structure with wooden treads , tubular steel spacer (central and lateral)
- Railing mod. F **SPECIAL** (wooden helicoidal handrail and newel post)



POLLOCK INOX

DUELLE SCALE

-Chiocciola a pianta circolare con puntalini e distanziali in acciaio inox.
-Gradini in legno
-Ringhiera P

-Round spiral stair, steel structure with wooden treads , tubular stainless steel spacer (central and lateral)
-Railing mod. P



POLLOCK INOX special 1

DUCELLE SCALE



-Chiocciola a pianta circolare con puntalini e distanziali in acciaio inox. Gradini in legno
-Ringhiera P **SPECIAL** (corrimano elicoidale in legno)

-Round spiral stair, steel structure with wooden treads , tubular stainless steel spacer (central and lateral)
-Railing mod. P **SPECIAL** (stainless steel double plate newel post, wooden helicoidal hand rail)



CIMABUE *special*

DUELLE SCALE

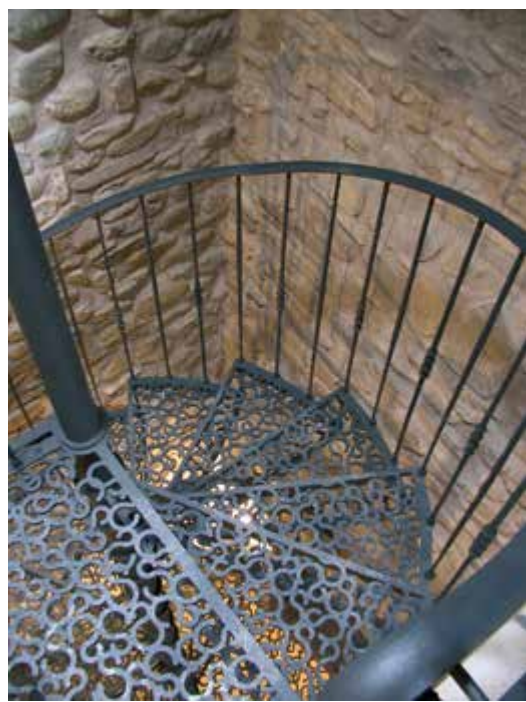
-Chiocciola a pianta circolare con gradini in lamiera liscia con puntalini e distanziali in acciaio verniciato.
-Ringhiera D **SPECIAL (ricciolo medio)**

-Round spiral stair, steel structure, steel sheet treads , tubular steel spacer (central and lateral)
-Railing mod. D **SPECIAL (medium curl)**



CIMABUE *special 1*

DUELLE SCALE



-Chiocciola a pianta circolare con gradini in **lamiera decorata** con puntalini e distanziali in acciaio verniciato.
-Ringhiera D **SPECIAL** (**colonne forgiate con lavorazione alternata, ricciolo medio**)

-Round spiral stair, steel structure, steel decorated sheet treads tubular steel spacer (central and lateral)
Railing mod. D **SPECIAL** (**forged baluster, alternating decoration, medium curl**)



CIMABUE *special 2*

DUELLE SCALE



-Chiocciola a pianta circolare con gradini in lamiera liscia con puntalini e distanziali in **acciaio inox**.

-Ringhiera H **SPECIAL (tondini acciaio)**

-Round spiral stair, steel structure, steel sheet laser cuted treads , **tubular stainless steel spacer (central and lateral)**

-Railing mod. H **SPECIAL (stainless steel rods)**



WARHOL

DUELLE SCALIE

-Chiocciola a pianta circolare con gradini in vetro stratificato e temprato con puntalini e distanziali in acciaio verniciato.
-Ringhiera I

-Round spiral stair, steel structure, laminated and tempered glass treads , tubular steel spacer (central and lateral)
-Railing mod. I





-Scala a pianta circolare con lamiera elicoidale esterna ai gradini e palo centrale in lamiera elicoidale. Gradino in legno
-Ringhiera mod. I (5 tondini + corrimano tubolare)

-Round spiral stair, double helicoidal steel sheet structure, external to wooden treads
-Railing mod. I (5 rods + tubular handrail)



MAGRITTE *special 1*

DUJELLE SCAILE



-Scala a pianta circolare con lamiera elicoidale esterna ai gradini e palo centrale in lamiera elicoidale. Gradino in legno

-Ringhiera mod. I-tub **SPECIAL** (2 tondini + **caposcala e corrimano tubolare sez. quadrata**)

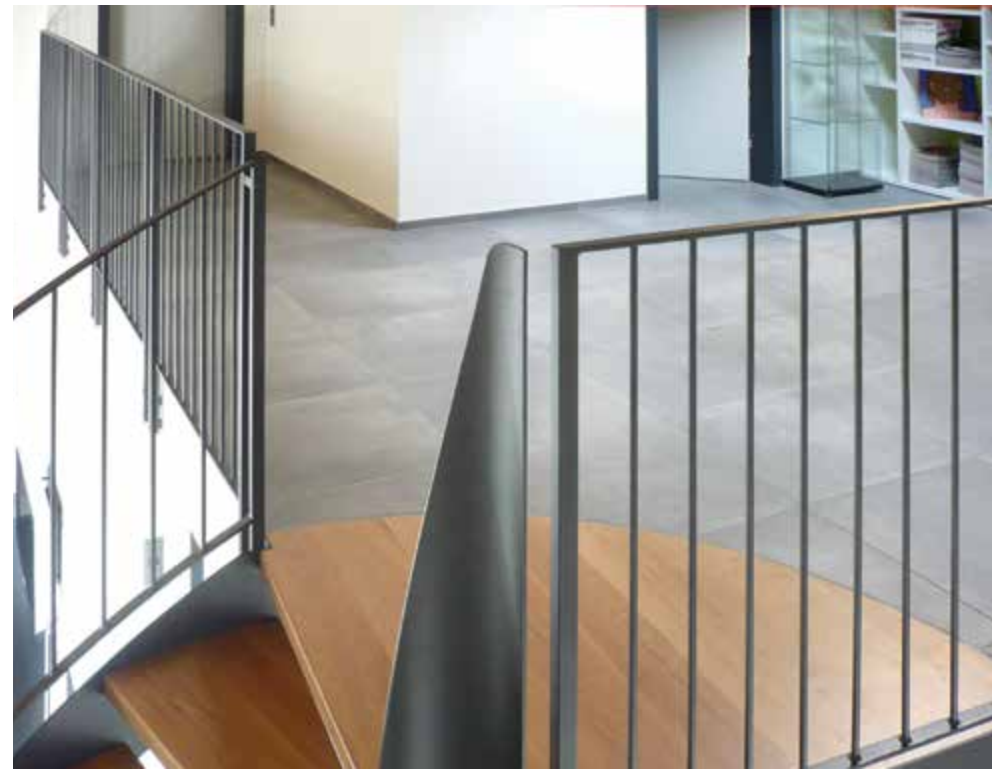
-Round spiral stair, double helicoidal steel sheet structure, external to wooden treads

-Railing mod. I-tub **SPECIAL** (2 rods + **tubular square section newel post and handrail**)



MAGRITTE special 2

DUELLE SCALE



-Scala a pianta circolare con lamiera elicoidale esterna ai gradini e palo centrale in lamiera elicoidale. Gradino in legno
-Ringhiera mod. E **SPECIAL (corrimano piatto elicoidale)**

-Round spiral stair, double helicoidal steel sheet structure, external to wooden treads
-Railing mod. E **SPECIAL (handrail blade helicoidal)**



MAGRITTE *special 3*

DUJELLE SCALE

-Scala a pianta circolare con lamiera elicoidale esterna ai gradini e palo centrale in lamiera elicoidale. **Gradino in legno sp. 7 cm**

-Ringhiera mod. **SPECIAL (pannello elicoidale taglio laser)**

-Round spiral stair, double helicoidal steel sheet structure, external to wooden tread **(7 cm thickness)**

-Railing mod. **SPECIAL (twisted metal panel laser cutting)**



MAGRITTE ASOLATA

DUELLE SCALE



-Scala a pianta circolare con lamiera asolata elicoidale esterna ai gradini e palo centrale in lamiera elicoidale. Gradino in legno
-Ringhiera mod. I

-Round spiral staircase with helicoidal double steel side slotted band laser cutting, external to wooden treads
-Railing mod. I



MAGRITTE ASOLATA *special*

DUELLE SCALE

-Scala a pianta circolare con lamiera asolata elicoidale esterna ai gradini e palo centrale in lamiera elicoidale. **Il tutto in acciaio inox. Gradino in vetro.**
-Ringhiera mod. P

-Round spiral staircase with helicoidal **stainless steel slotted** band laser cutting, external to **glass treads**, and helicoidal **stainless steel** sheet band laser cutting internal side.
-Railing mod. P



BOTERO

DUJELLE SCALIE

-Scala a pianta circolare con doppio pannello in lamiera elicoidale esterna ai gradini a «nastro elicoidale» in lamiera presso-piegata avvitati alla struttura. Verniciata in opera.
-Ringhiera mod. SPECIAL (pannello elicoidale taglio laser)

-Open staircase with double helicoidal steel side band external to treads with metal sheet bended treads and risers in «helicoidal belt shape», screwed to the side band. Recoating in place.
-Railing mod. SPECIAL (twisted metal panel laser cutting)



HAYEZ

DUJELLE SCALLE

-Scala a pianta circolare con palo centrale in lamiera elicoidale. Gradino in legno fissato su supporto in ferro
-Ringhiera mod. 1 (5 tondini + corrimano tubolare) in ferro

-Round spiral stair, central helicoidal steel sheet structure, wooden treads fixed on steel support
-Railing mod. 1 (5 rods + tubular handrail)



SCALE A CHIOCCIOLA A PIANTA QUADRA

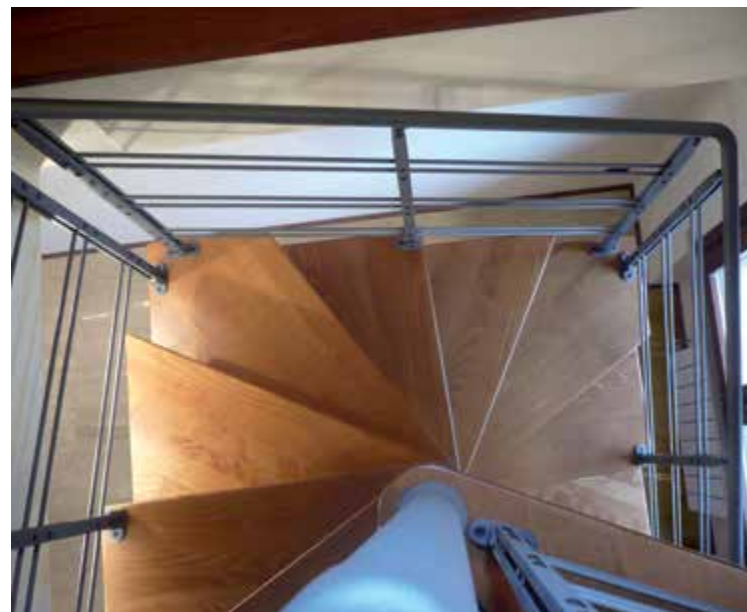
SQUARE SPIRAL STAIRS MODELS

GIOTTO pag.195

GIOTTO *special* pag.197

GIOTTO

DUJELLE SCALE



-Chiocciola a pianta quadra con gradini in legno
-Ringhiera I

-Square spiral stair, steel structure with wooden treads , tubular steel spacer
(central and lateral)
-Railing mod. I





-Chiocciola a pianta quadra con gradini in legno tinta **grigio anilina**, puntalini e distanziali in acciaio verniciato
-Ringhiera I

-Square spiral stair, steel structure with wooden treads **varnished aniline gray**, tubular steel spacer (central and lateral)
-Railing mod. I



RINGHIERE

RAILINGS

mod. GOYA

pag.201

GOYA

DUJELLE SCALE



-Ringhiera in ferro battuto su scala esistente a disegno

-Railing on existing staircase in wrought iron customized



Progettazione, Realizzazione, Posa Finale



Progettazione



Officina



Falegnameria



Sala Prova



Montaggio

DUELLE^{SRL} SCALE

Via Roma, 38 - 41016 Novi di Modena (MO)
Tel. +39 059 677968 - Fax. +39 059 6788497
www.duellescale.it - email: info@duellescale.it